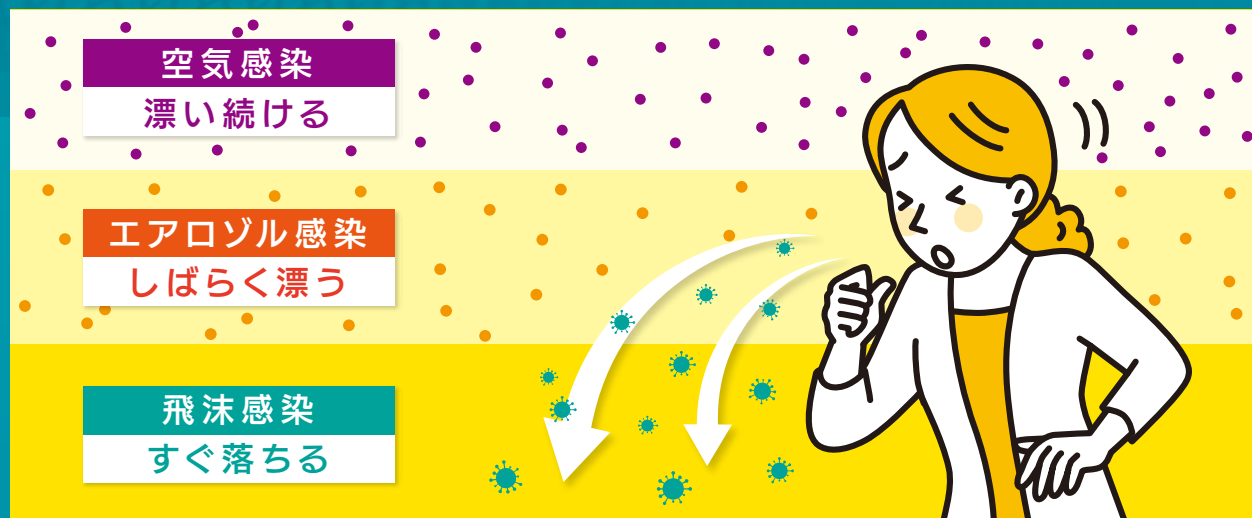


ジーミストを使った空間衛生管理

# エアロゾル対策

国立感染症研究所は、新型コロナウイルスの感染経路を飛沫感染と接触感染としてきましたが、新たな見解を発表し、エアロゾル感染を一転して認め、感染経路の1番目に挙げています。



新しい見解をもとに正しい感染対策で  
クラスター発生を防止しましょう！

ジーミストと空間噴霧器で  
エアロゾル対策が可能です



## ジーミスト 4L

菌・臭い・ウイルスをすばやく除去。  
人や環境にやさしく医療や介護から  
ご家庭など様々な場面でご使用いた  
だけます。 <1箱4個入り>



噴霧器は裏面でご紹介▶

<製造元>

UNITRYQUE ユニトライク株式会社

〒950-2063 新潟県新潟市西区寺尾台2-4-46 寺尾シティ7号  
<https://unique-office.com>

<販売店>

空間衛生噴霧器は空間を漂うサイズのマイクロミストを噴霧することにより、  
 空間はもちろん、壁、床、カーテンや普段拭き掃除ができない箇所などの除菌消臭が可能です。  
 全機種に間欠運転モードを搭載した次亜塩素酸水での衛生管理に適した噴霧器です。

## hyGie WT-1

大空間の消臭・除菌・様々な場所の衛生管理に。  
 噴霧量が多く、広いフロアを短時間で除菌・消臭することができます。  
 介護施設・病院・ホテル・旅館・公共施設・商業施設・工場などに最適です。

### ●基本仕様

|           |                              |
|-----------|------------------------------|
| 噴霧量(標準)   | 850ml                        |
| 噴霧量(最大)   | 1100ml                       |
| 外寸サイズ(本体) | W32×D25×H62cm<br>(底部キャスター付き) |
| 本体重量      | 5.5kg                        |

|       |                        |
|-------|------------------------|
| 対応範囲  | 60~90畳 (100~150平方メートル) |
| 電力・電圧 | 100V/50-60Hz/110w      |
| 給水方法  | 本体上部より                 |
| タンク容量 | 最大 23L                 |
| 付属品   | ロングノズル(長さ60cm)         |

※メーカー認定液剤のみ使用可能な空間衛生噴霧器です。



フロア噴霧イメージ  
 ※専用カートもご購入いただけます。



上部:噴霧口  
 下部:コントロールパネル



## hyGie WT-2

スマートなタワー型の床置き型空間衛生噴霧器。  
 間欠運転機能があるため液体の節約が可能でオフィスや病院の受付、  
 介護施設、会議室など中規模空間の消臭除菌・衛生管理に最適です。

### ●基本仕様

|           |               |
|-----------|---------------|
| 噴霧量(標準)   | 350ml         |
| 噴霧量(最大)   | 380ml         |
| 外寸サイズ(本体) | W16×D16×H67cm |
| 本体重量      | 2.2kg         |

|       |                        |
|-------|------------------------|
| 対応範囲  | 20~36畳まで (30~60平方メートル) |
| 電力・電圧 | 100V/50-60Hz/30w       |
| 給水方法  | 本体上部より                 |
| タンク容量 | 最大 7.6L                |

※メーカー認定液剤のみ使用可能な空間衛生噴霧器です。



## hyGie EUW-1

テーブルにもおけるサイズで  
 小スペースの消臭・除菌に最適です。

### ●基本仕様

|           |  |
|-----------|--|
| 噴霧量/h     | 弱:約100ml/h<br>中:約200ml/h<br>強:約300ml/h |
| 外寸サイズ(本体) | W17×D17×H34.5cm                        |
| 本体重量      | 約1.6kg(専用アダプター含まず)                     |

※メーカー認定液剤のみ使用可能な空間衛生噴霧器です。

|       |                           |
|-------|---------------------------|
| 対応範囲  | 6~14畳まで (10~22平方メートル)     |
| 電源    | ACアダプター接続 24V/0.5A        |
| 消費電力  | 約20W                      |
| 給水方法  | 本体上部より                    |
| タンク容量 | 約5L                       |
| 付属品   | 専用ACアダプター<br>取扱説明書、掃除用ブラシ |



間欠運転機能でランニングコストを削減



ミストが熱くならないので安心・安全

